

Okres Snina

Demografické údaje :

	rok 2012
Počet obyvateľov:	37 920
Rozloha:	804,74 km²
Hustota zaľudnenia:	47,12 obyv/km²
Celkový prírastok 2005-2012:	- 1140
Saldo migrácie 2005-2012:	- 888
Stredná dĺžka života v rokoch:	
<i>muži:</i>	71,15
<i>ženy:</i>	79,81

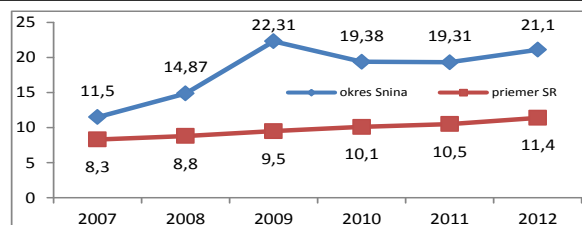


Charakteristika: Okres Snina mal ku koncu roka 2012 37 920 obyvateľov. Od roku 2007 však zaznamenáva stály pokles počtu obyvateľov, odráža sa to aj celkovom prírastku, ktorý je za sledované obdobie v záporných číslach (-1140), saldo migrácie (-888) naznačuje, že okres nie príliš atraktívny na bývanie – v priebehu 5 rokov sa z okresu vysťahovalo viac osôb, ako doň prisťahovalo. Priemerný vek dožitia u mužov tesne atakoval hranicu 70 rokov a ženy sa priemerne dožívali bezmála 80 rokov.

Sociálno - ekonomické ukazovatele:

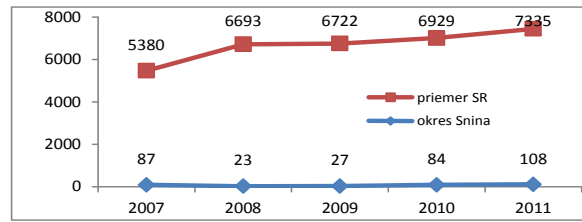
Miera evidovanej nezamestnanosti od poklesu v roku 2007 keď dosiahla 11,5 %, stúpala nasledujúce dva roky. V rokoch 2010 a 2011 sa mierne znížila, no v roku 2012 stúpila na hodnotu 21,10 %.

Priemerná hrubá nominálna mzda v roku 2012 bola 626 € oproti 598 € v roku 2011.



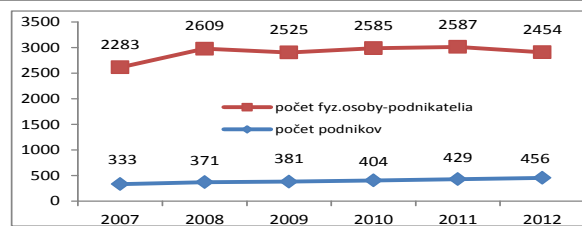
Priame zahraničné investície na obyvateľa

Za posledných päť rokov bol príliv priamych zahraničných investícií najvyšší v roku 2011 keď celková výška dosahovala 4 mil. €. V roku 2008 nedosahovali PZI ani milión €, no od roku 2009 zaznamenávame každoročný nárast.



Štruktúra podnikateľského prostredia v okrese Snina.

Za sledované obdobie posledných päť rokov zaznamenávame postupný každoročný nárast počtu podnikov. Čo sa týka počtu podnikateľov – fyzické osoby tak najväčší počet bol v roku 2008. V súčasnosti je ich počet v porovnaní s rokom 2008 nižší o 6 %.



Životné prostredie²:

V roku 2012 bol v okrese vyprodukovaný komunálny odpad 307,4 kg na obyvateľa, 54,3 kg zhodnoteného komunálneho odpadu na obyvateľa. Na grafe môžeme vidieť prudký nárast zhodnoteného komunálneho odpadu na obyvateľa z 5,39 % v roku 2007 na 17,66 % v roku 2012.

